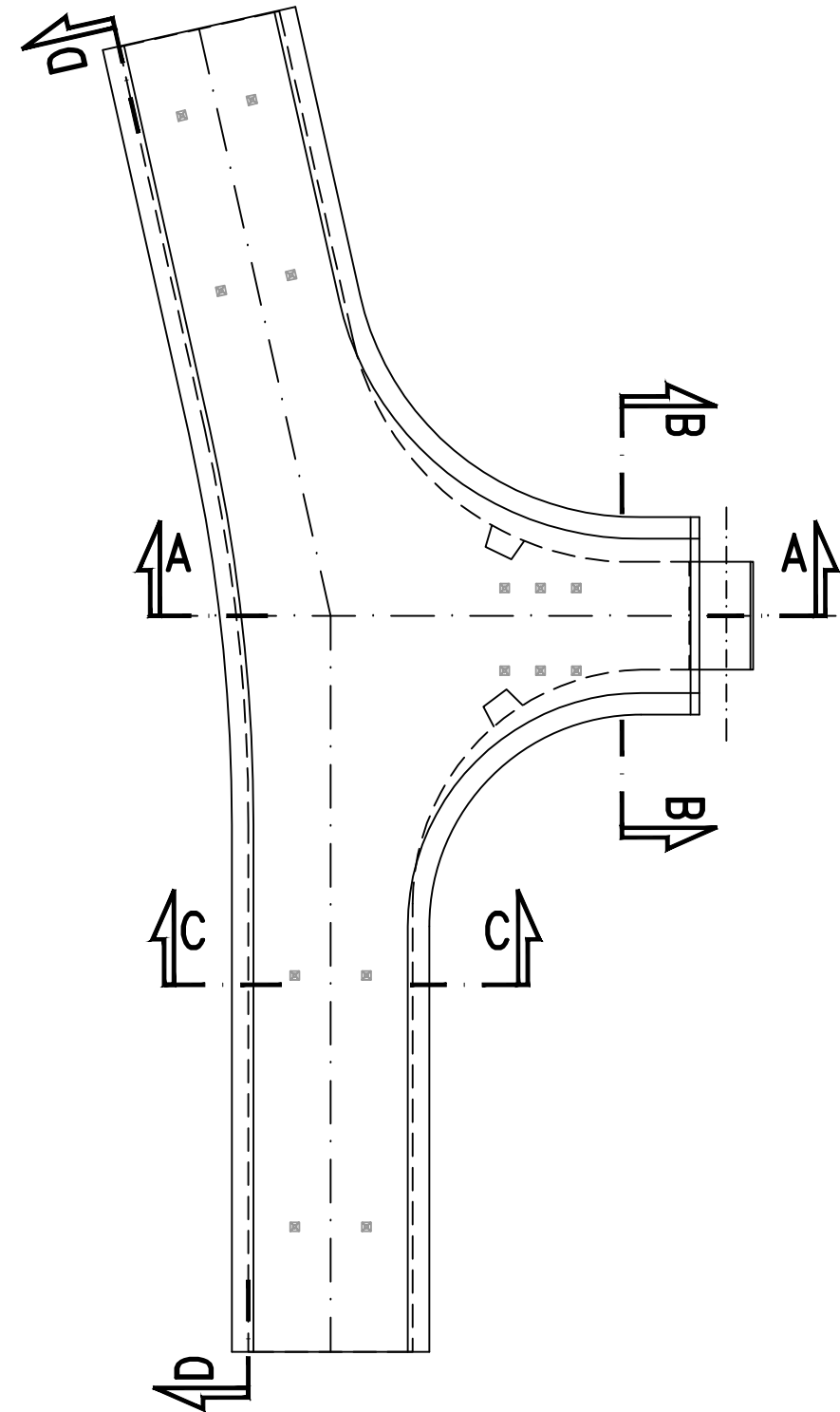
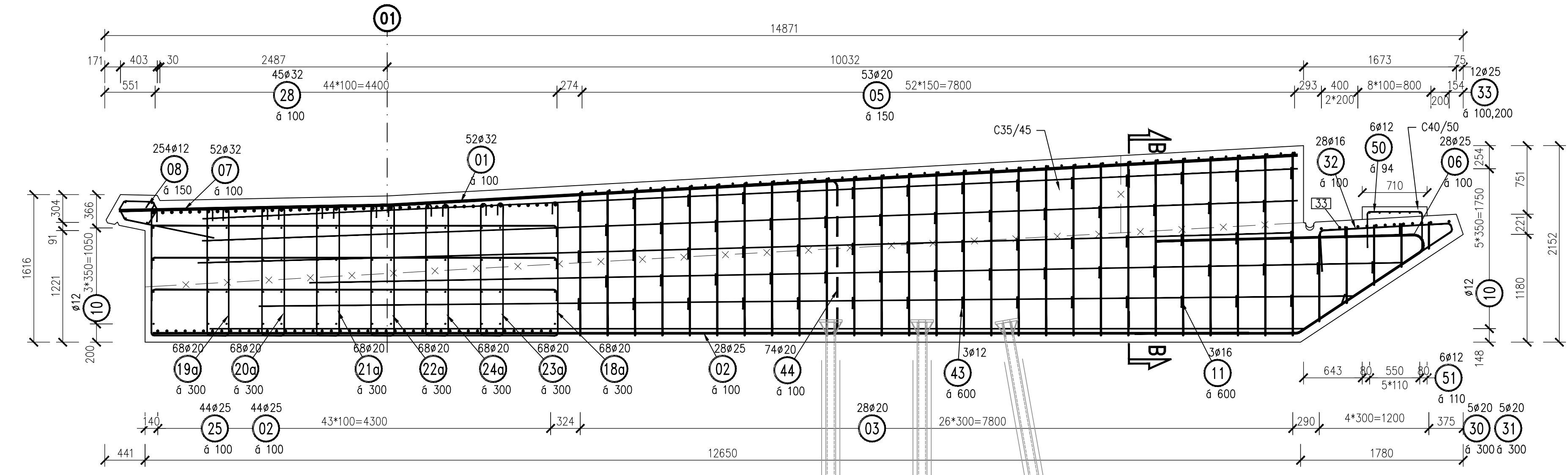


# VÝZTUŽENÍ OPĚRY 01

SCHÉMA PŮDORYSU

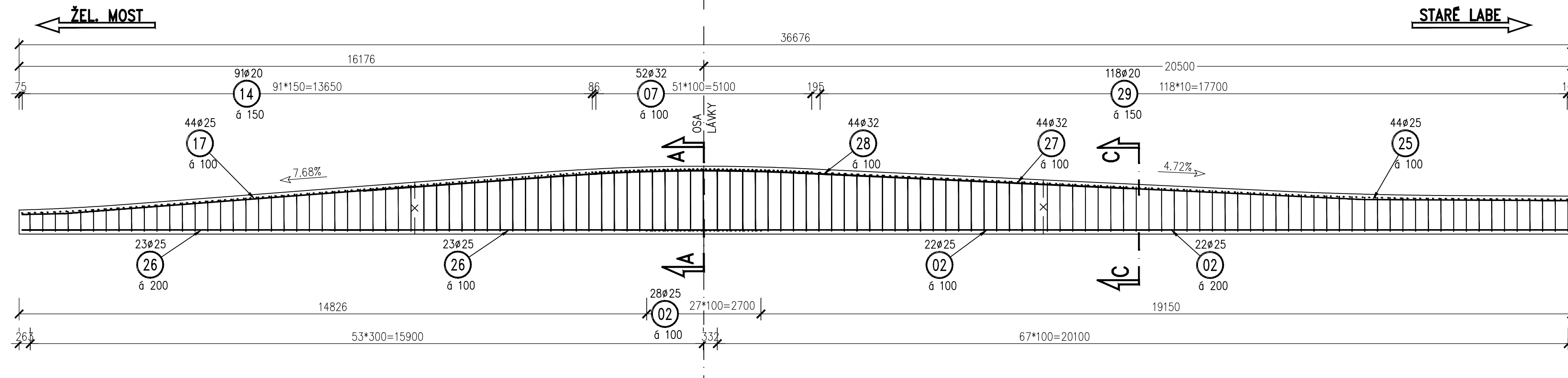


PODÉLNÝ ŘEZ V OSE MOSTU A-A 1:35

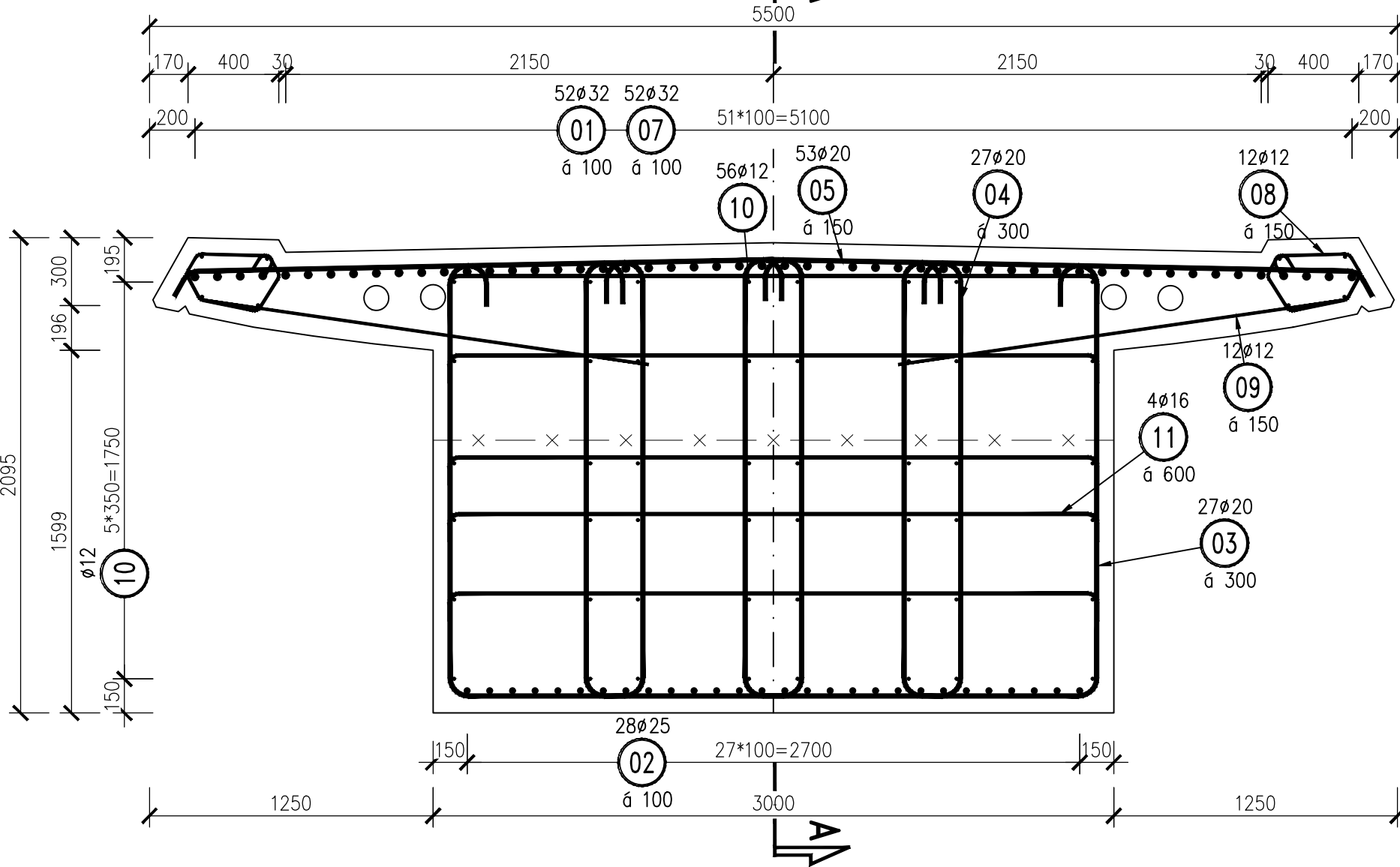


ŘEZ D-D 1:75

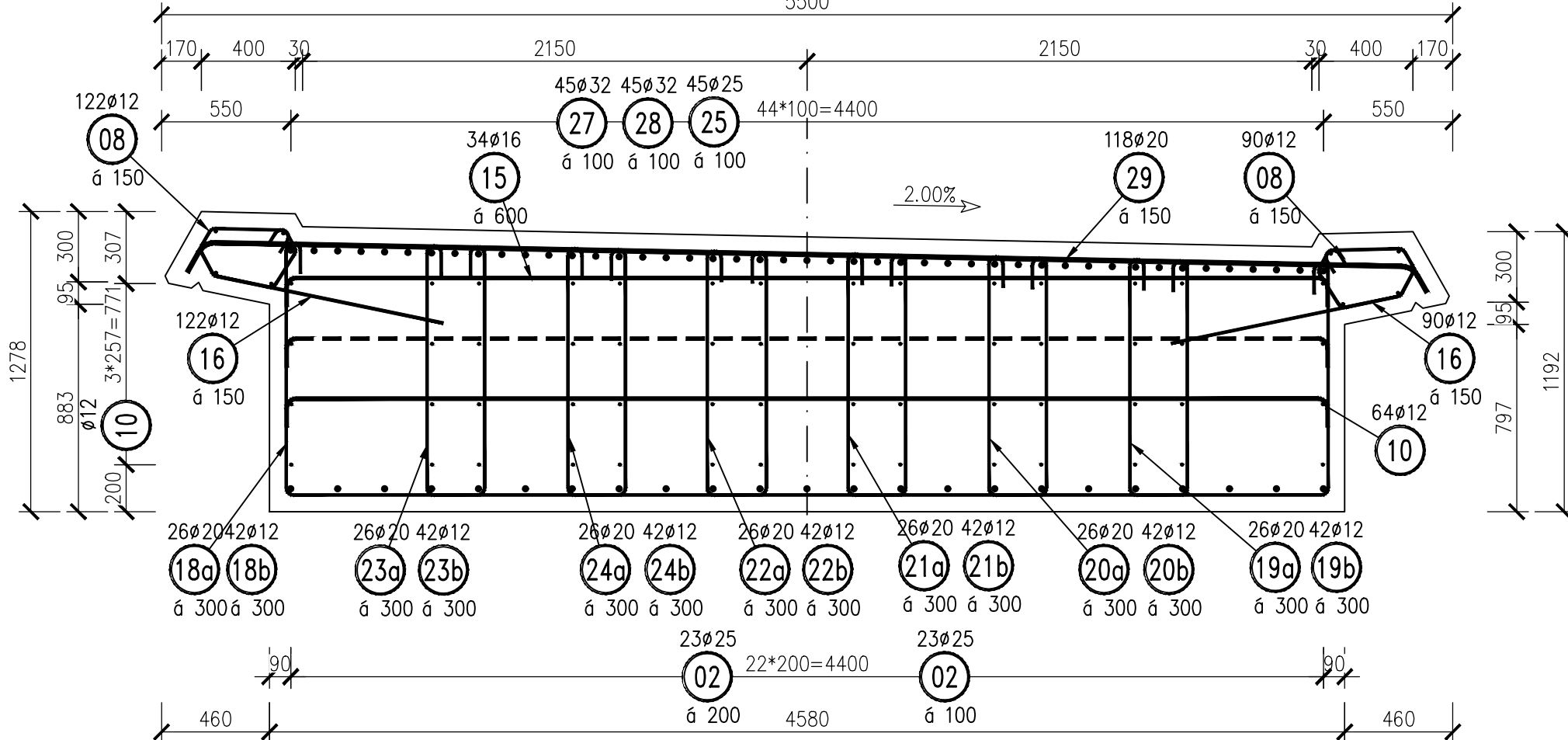
ROZVINUTÝ ŘEZ



PŘÍČNÝ ŘEZ B-B 1:25



PŘÍČNÝ ŘEZ C-C 1:25



VÝKAZ VÝZTUŽE

PRŮMĚR	[mm]	Ø12	Ø16	Ø20	Ø25	Ø32	-	-	-	-	-	-	-	-	-	-	-
DĚLKA DLE Ø CELKEM	[m]	8355,27	1000,10	3870,11	3030,21	2031,18	-	-	-	-	-	-	-	-	-	-	-
HMOTNOST DLE Ø 1bm	[kg]	0,888	1,578	2,466	3,853	6,313	-	-	-	-	-	-	-	-	-	-	-
HMOTNOST DLE Ø CELKEM	[kg]	7419,4	1578,2	9543,6	11675,4	12822,9	-	-	-	-	-	-	-	-	-	-	-
HMOTNOST CELKEM	[kg]	43039,5															

CELKOVÁ HMOTNOST VÝZTUŽE PRO OPĚRU 01 = 43 039,5 kg

## BETON

OPĚRY C35/45 XC4, XD3, XF4 (CZ), CI 0,2, Dmax16, S4

## OCEL

BETONÁŘSKÁ VÝZTUŽ B500B



## KRYTÍ

MINIMÁLNÍ 55mm

JMENOVITÉ 65mm

## POZNÁMKA:

1. PKO viz. TECHNICKÁ ZPRÁVA.

AKCE/STAVBA		LÁVKA PŘES LABE V NYMBURCE	
OBJEDNATEL PD		Město NYMBURK Náměstí Přemyslovců 163 288 02 Nymburk ČESKÁ REPUBLIKA	
HLAVNÍ PROJEKTANT		Stráský, Husť a partneři s.r.o. Bohunická 50 619 00 Brno	
HLAVNÍ INŽENÝR PROJEKTU	Ing. Tomáš ROMPORTL	ČÍSLO ZAKÁZKY	19 008
VEDOUcí PROJEKTANT	Prof. Ing. Jirí STRÁSKÝ, DSc.		

# D 201

SOUŘADNICOVÝ SYSTÉM: S-JTSK

VÝŠKOVÝ SYSTÉM: Bv

ZODPOVĚDNÝ PROJEKTANT	Ing. Tomáš ROMPORTL	Stráský, Husť a partneři s.r.o. Bohunická 50 619 00 Brno	
VYPRACOVAL	Bc. Kristýna SLOVÁKOVÁ		
KONTROLOVAL	Ing. Richard NOVÁK		
KRAJ	STŘEDOČESKÝ	KATASTRÁLNÍ OZEMÍ	NYMBURK
AKCE/OBJEKT		LÁVKA PŘES LABE V NYMBURCE	
ČÁST PD/PŘÍLOHA		VÝZTUŽENÍ OPĚRY 01	
		ČÍS. SOUPRAVY	ČÍS. VÝKRESU
			19